

MESSA DELLA COMUNITA'



Italo Bianchi

SIGNORE PIETA'

ANDANTINO SOSTENUTO

Si - gno - re, pie - tà. Si - gno - re, pie -

5
tà. Si - gno - re, pie - tà. Cri - sto, pie -

9
tà. Cri - sto, pie - tà. Cri - sto, pie -

13
tà. Si - gno - re, pie - tà. Si - gno - re, pie -

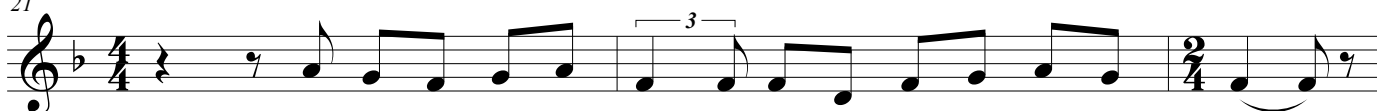
17
tà. Si - gno - re, pie - tà.

GLORIA

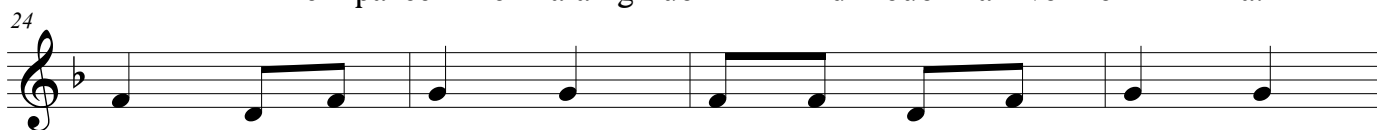


Glo - ria a Di - o nel-l'al-to dei cie - li.

21 SOSTENUTO



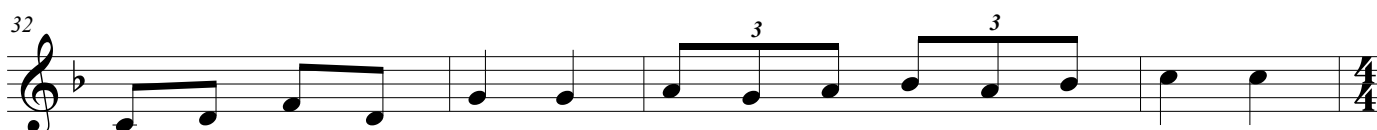
e pa-ce in ter-ra a - gli uo-mi-ni di buo-na vo-lon - tà. —



Noi ti lo - dia - mo ti be - ne - di - cia - mo



Ti a - do - ria - mo Ti glo - ri - fi - chia - mo



ti ren - dia - mo gra - zie per la tua glo - ria im - men - sa



Si-gno-re Di - o re del cie - lo Di - o pa-dre on-ni-po - ten te



Si - gno - re, Fi - glio u - ni - ge - ni - to — Ge - sù Cri - sto



Si-gno-re Di - o a - gnel-lo di Di - o Fi-glio del Pa - dre

46 Tu che to - gli i pec-ca-ti del mon - do ab - bi pie-tà di

50 no - i Tu che to - gli i pec-ca-ti del mon - do ac-co - gli la no-stra

54 sup - pli-ca Tu che sie - di al-la de-stra del Pa - dre ab - bi pie-tà di no - i

58 Per-ché tu so-lo il San-to tu so-lo il Si-gno re Tu-so - lo l'Al - tis - si-mo Ge-sù

62 Cri - sto con lo Spi-ri-to San - to nel-la glo - ria di Di - o Pa - dre

66 A - MEN

SANTO

MODERATO

68 San - to, san - to san - to il Si - gno - re

72 Di - o del-l'u - ni - ver - so i cie - li e la ter - ra so - no

76
 pie - ni del - la tua glo - ria o san - na nel - l'al - to dei
 80
 cie - li be - ne - det - to co - lui che vie - ne nel
 85
 no-me del Si - gno re O - san - na nel - l'al - to dei cie - li.

AGNELLO DI DIO

LARGO

91
 A - gnel-lo di Di-o, che to-gli i pec-ca-ti del mon-do ab-bi pie-tà di
 97
 no - i. A - gnel - lo di Di - o, che to - gli i pec - ca - ti del
 102
 mon - do ab - bi pie - tà di no - i. A - gnel - lo di
 107
 Di - o che to-gli i pec-ca-ti del mon-do do - na a noi la pa-ce